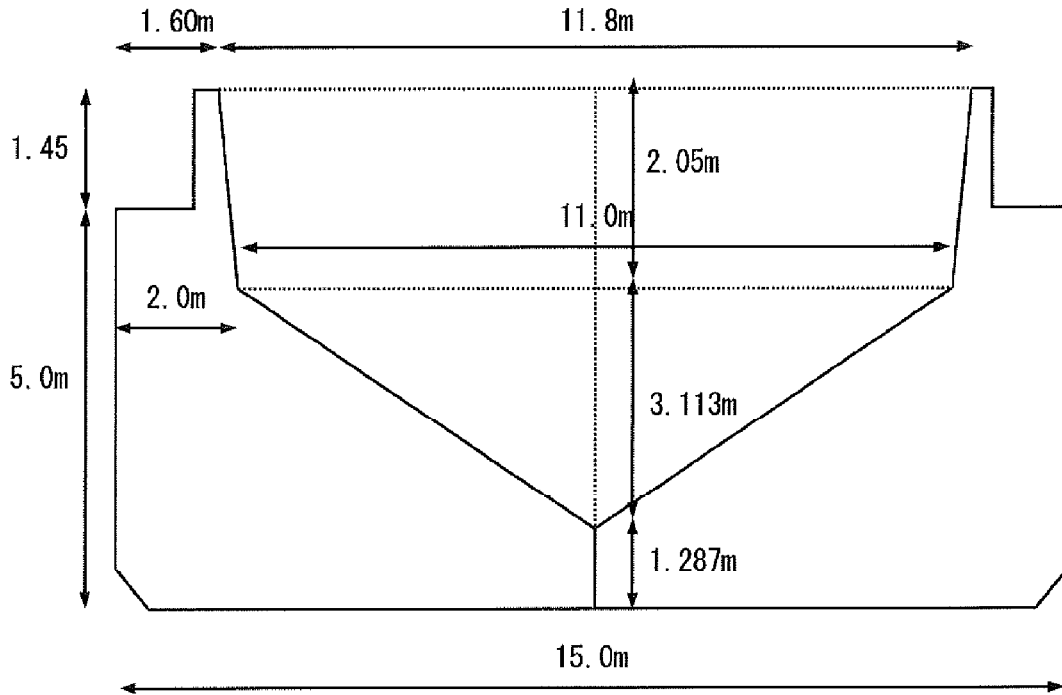


### 金剛丸6号断面图



泥艙全長=37.5m

泥艙断面積

$$(11.8\text{m}+11.0\text{m})/2*2.05\text{m}+(11.0\text{m}*3.113\text{m}/2) = 40.4915\text{m}^2$$

泥艙容積

$$40.4915\text{m}^2*37.5\text{m} = 1,518.43\text{m}^3$$

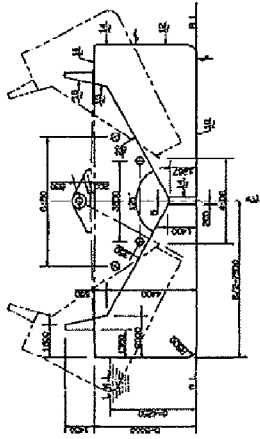
船体寸法: 62m\*15m\*5m

$$62*15*5=4650\text{t}(*0.353=1641\text{t})$$

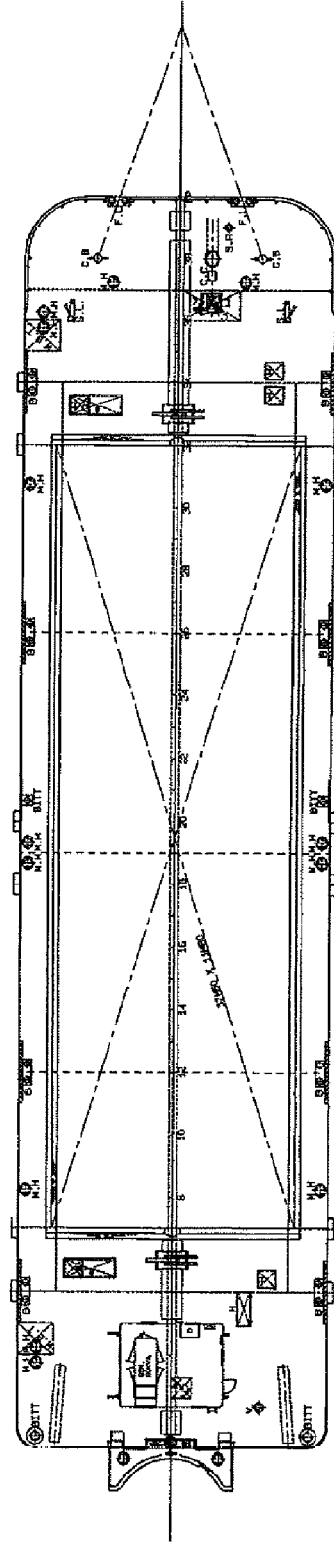
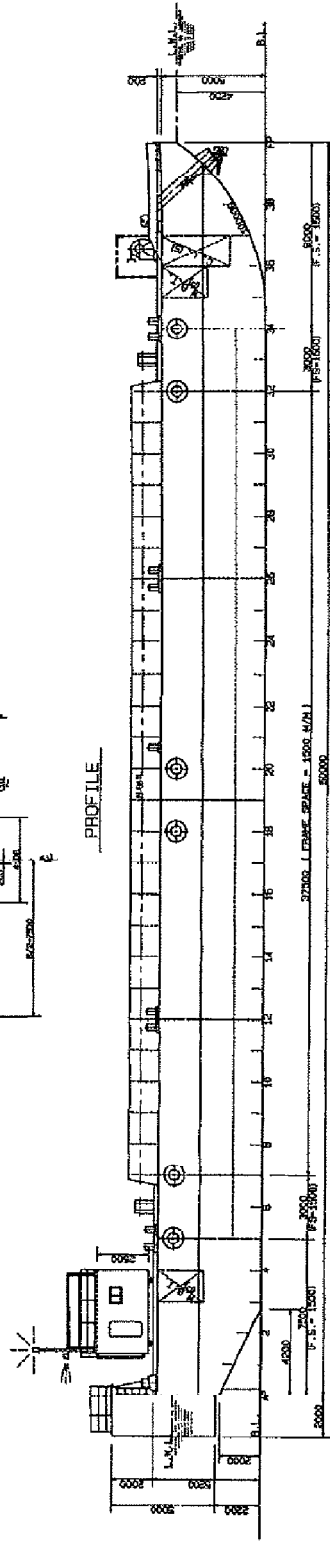
PRINCIPAL DIMENSIONS

LENGTH (O. A.)	62M00
BREADTH (MLD)	15M00
DEPTH (MLD)	5M00
DRAFT (DESIGNED)	4M25
CAMBER (STRAIGHT)	0M20
HOLD CAPACITY	1500M <sup>3</sup>

HOLD SECTION



PROFILE



金剛丸6号 京浜港灣工事(株)

名 称	一般配置図	監 理	S. 580	図 番	△
尺 度	1/150	階 別			
大 旺 造 機 株 式 会 社		平 成 10 年 6 月 25 日			
設 計 A. NOMURA		次 長			
監 理 K. SAKAMOTO					